

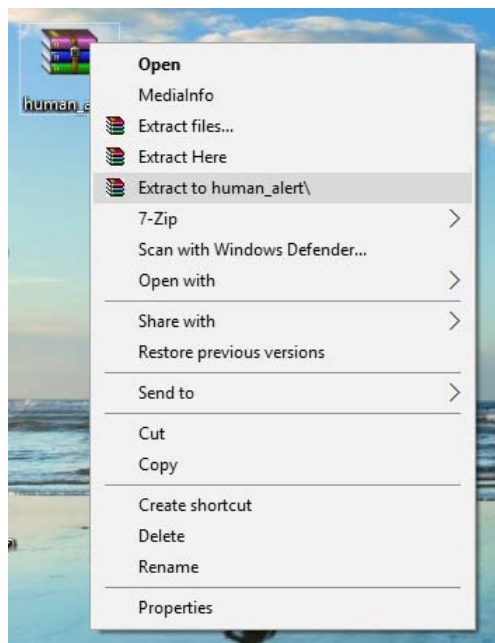
คู่มือการใช้งานโปรแกรมแจ้งเตือนผู้จบการศึกษา

ขั้นตอนการติดตั้งฐานข้อมูล

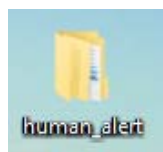
1. Download โปรแกรมแจ้งเตือนผู้จบการศึกษา จากเว็บ <http://uto.moph.go.th>
2. จะได้ File zip ดังภาพ



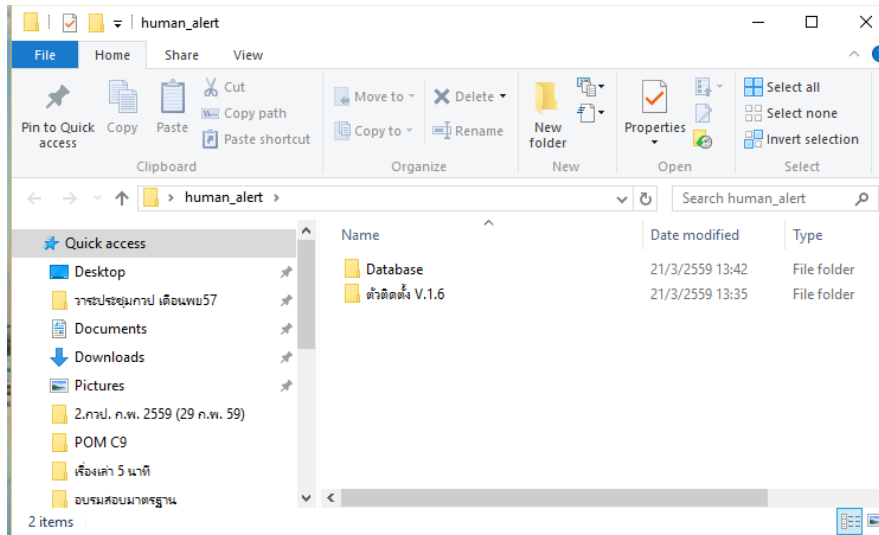
3. ให้ทำการ extract file โดยการคลิกขวาแล้วเลือก extract to human_alert ดังภาพ



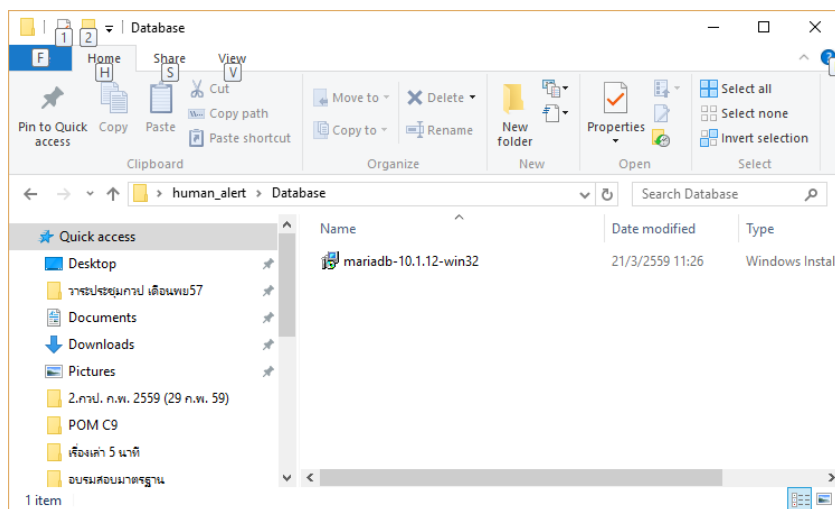
4. เสร็จแล้วจะได้ Folder ชื่อ Human_alert ดังภาพ



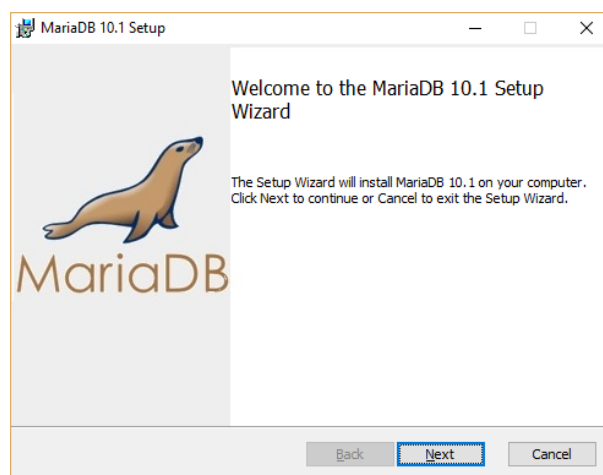
5. ทำการดับเบิลคลิกที่ Folder human_alert จะพบ 2 Folder ดังภาพ



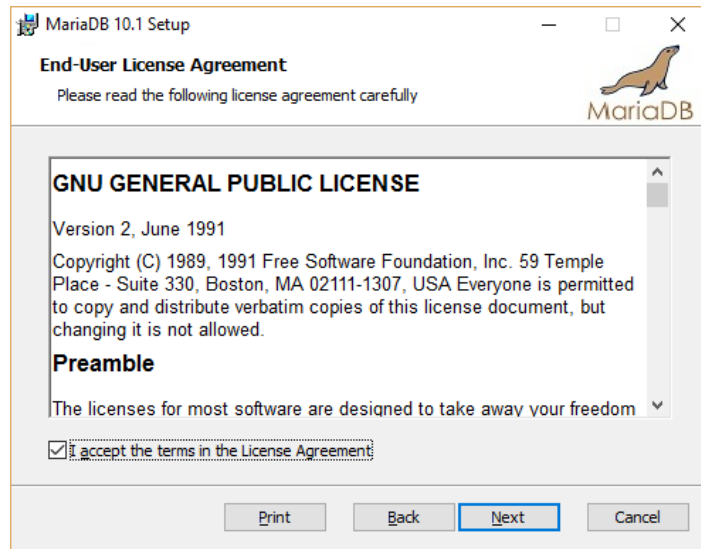
6. ให้ทำการดับเบิลคลิกที่ Folder Database จะพบ file mariadb-10.1.12-win32 ดังภาพ



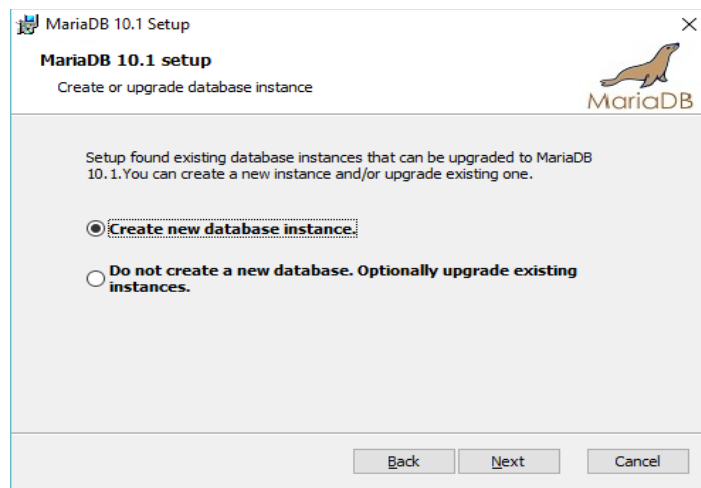
7. ดับเบิลคลิก file mariadb-10.1.12-win32 เพื่อทำการติดตั้งฐานข้อมูล กด next เพื่อทำงานต่อไป



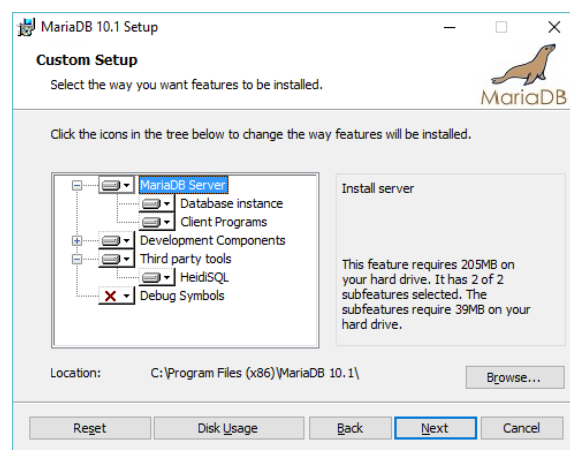
8. จากนั้นคลิกที่เครื่องหมายถูกที่หน้า I accept the terms in the License Agreement จากนั้น กด next



9. คลิกเลือกตามภาพและทำการกด next



10. ทำการกด next

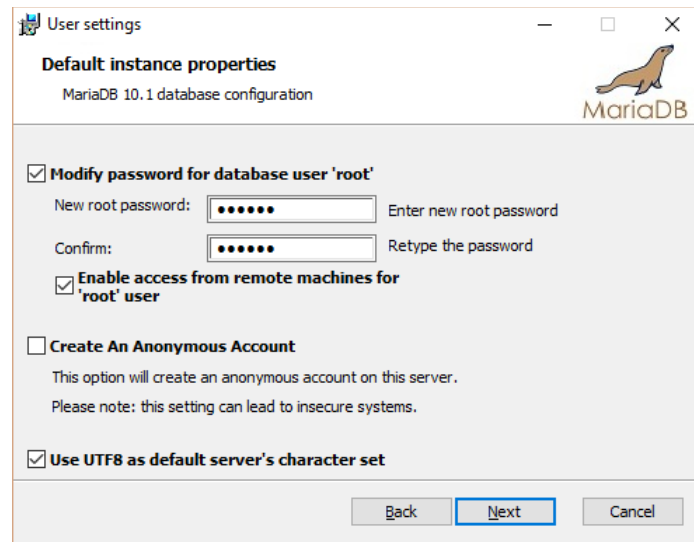


11. คลิกเลือกตามภาพ และตั้งรหัสผ่าน จากนั้นคลิก next

New root password ใส่ 123456

confirm ใส่ 123456

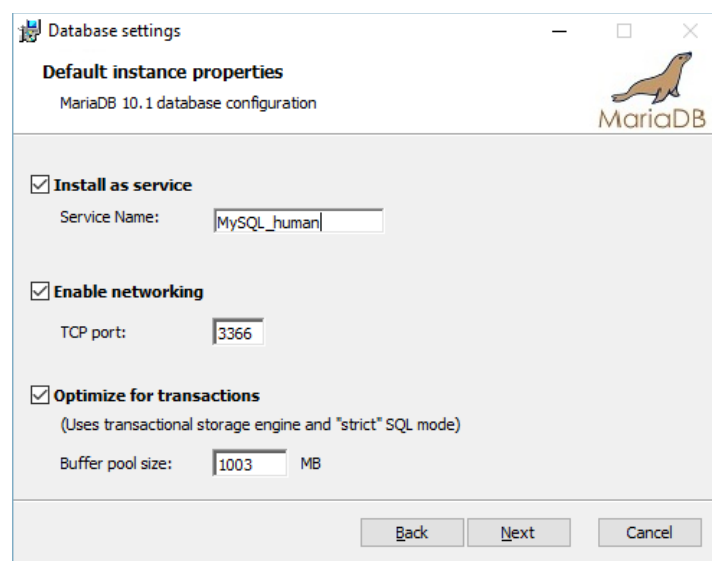
* หมายเหตุ root password สามารถตั้งเป็นรหัสผ่านอื่นได้แต่ต้องจำให้ตีห้ามลืม



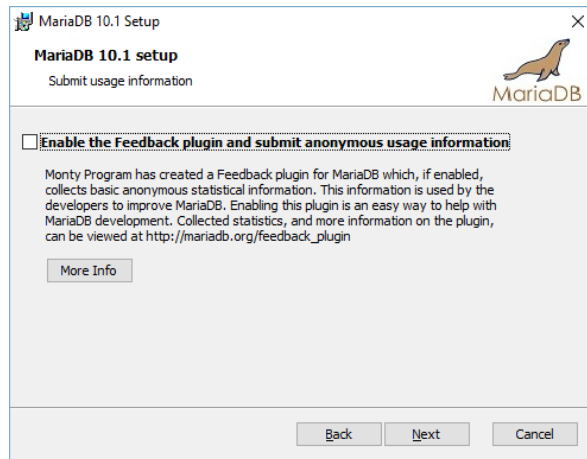
12. ค่า กำหนดค่าตามภาพ จากนั้นกด next

service name ให้ใส่ MySQL_human

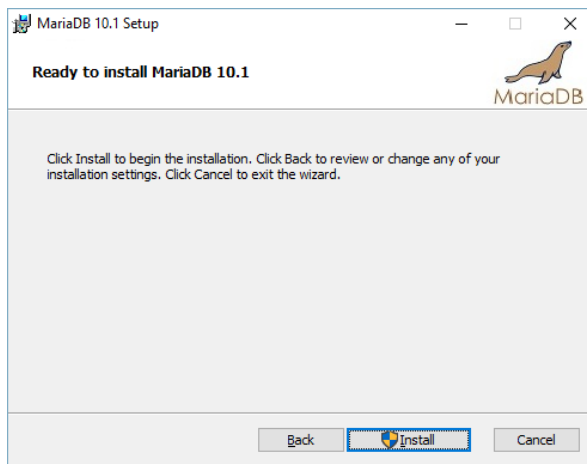
tcp port ให้ใส่ 3366



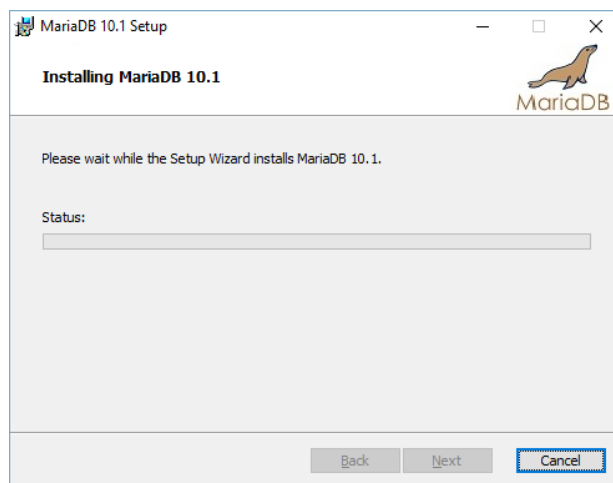
13. ไม่ต้องคลิกเครื่องหมายถูก ให้กด next ดังภาพ



14. จากนั้นคลิกที่ปุ่ม install

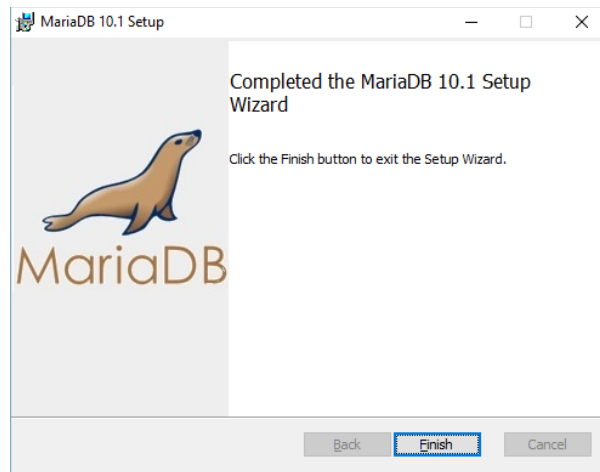


15. รอให้ระบบทำการติดตั้ง



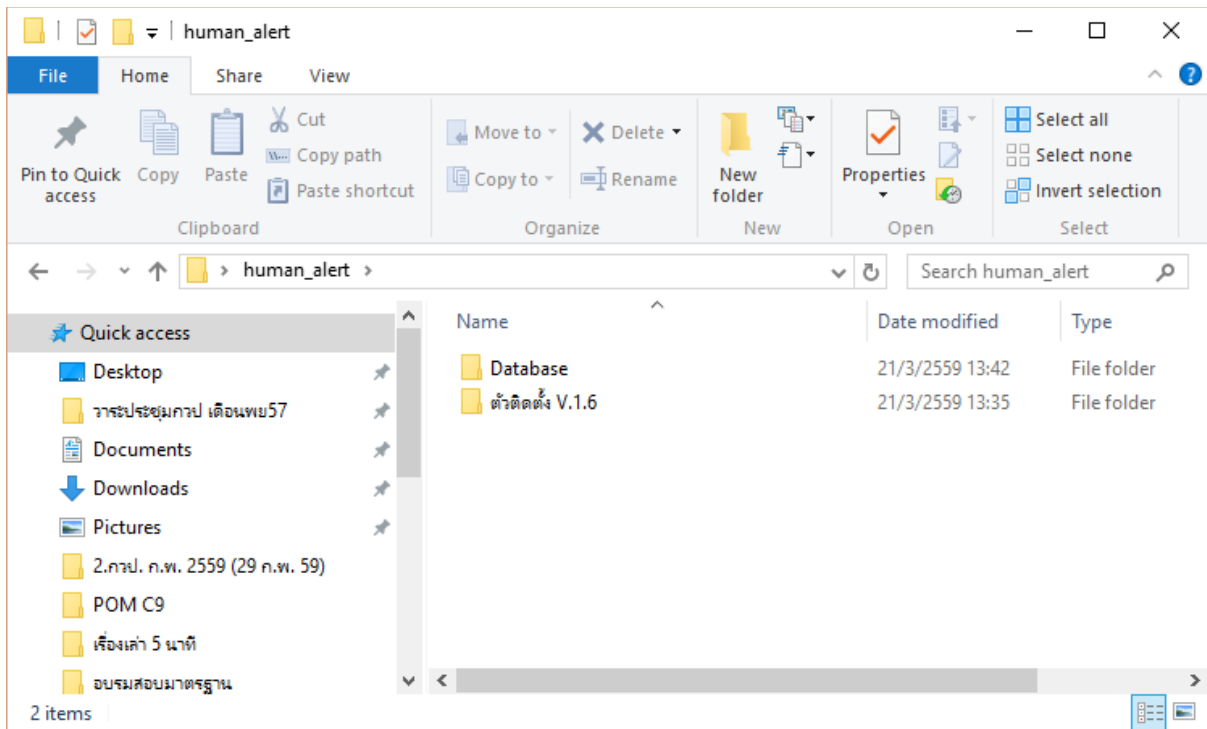
16. หากมีข้อความเตือนให้กด yes

17. เมื่อทำการติดตั้งเสร็จแล้วให้กด Finish

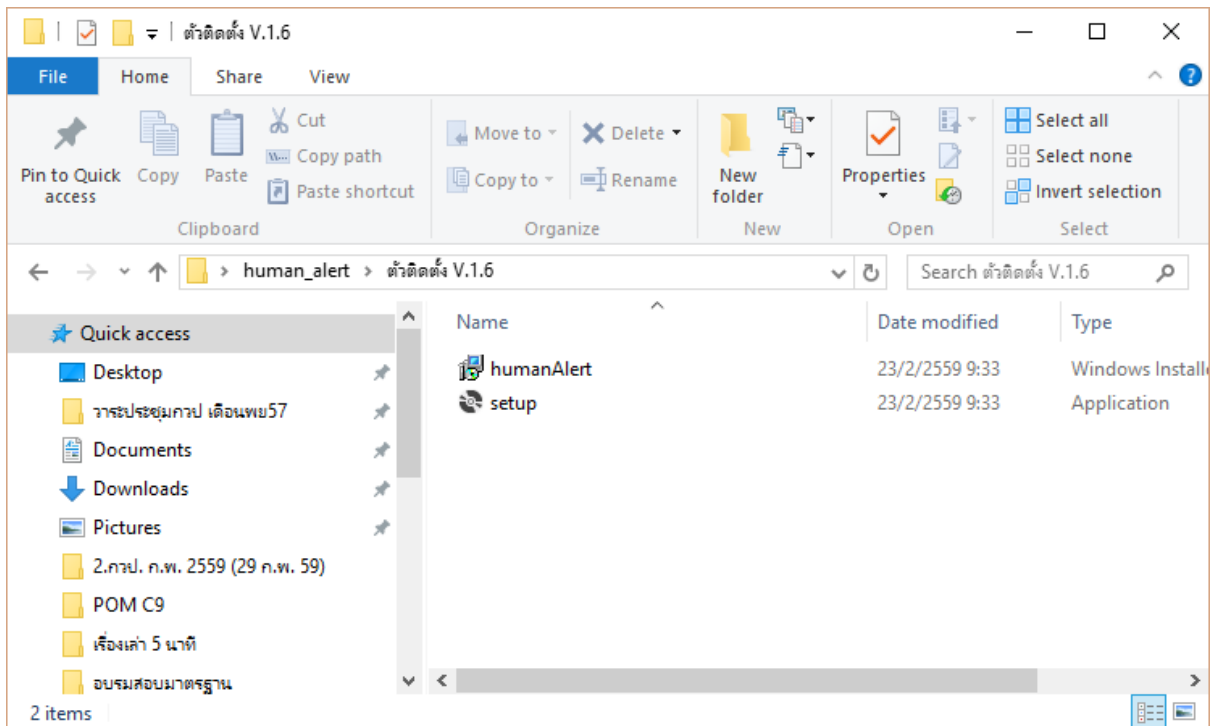


ขั้นตอนการติดตั้งโปรแกรมแจ้งเตือน

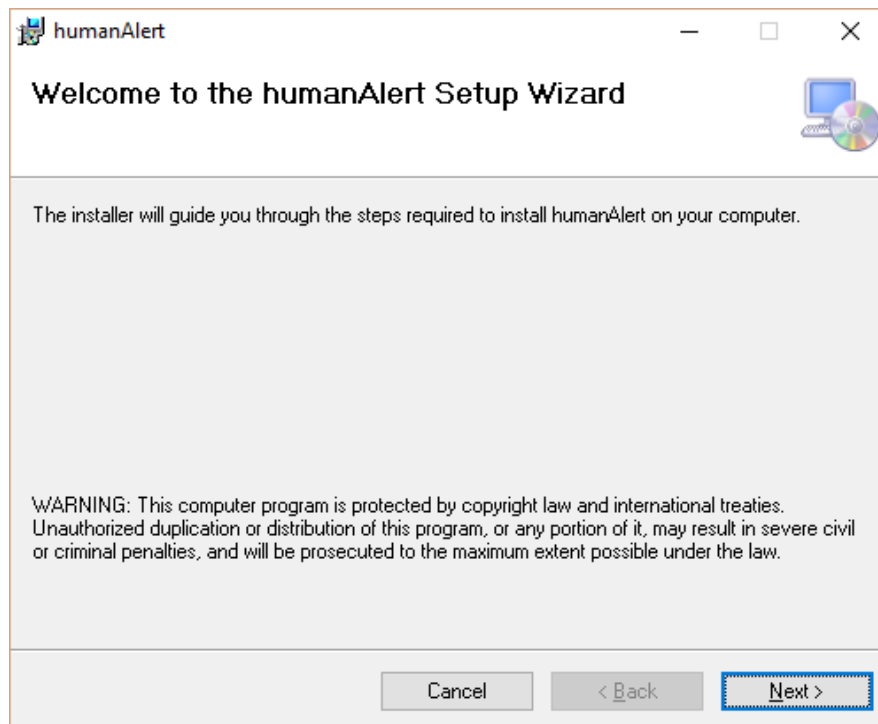
1. ให้ทำการดับเบิลคลิกที่ Folder ตัวติดตั้ง v.1.6



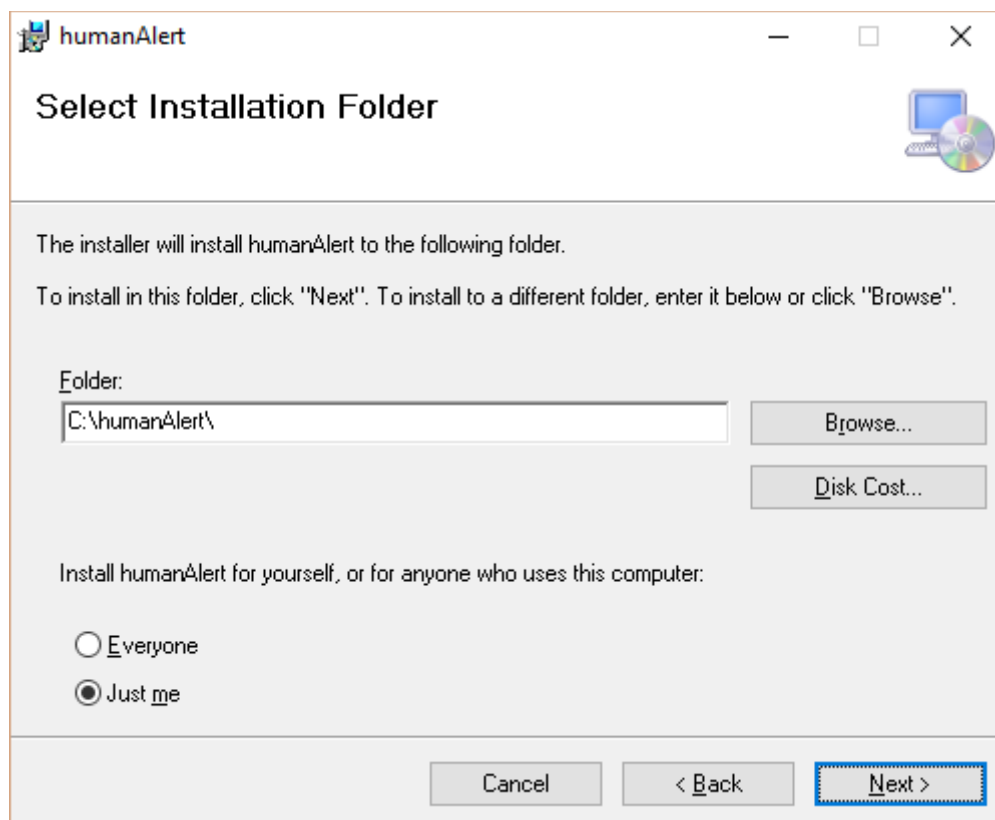
2. ทำการดับเบิลคลิกที่ตัว Setup



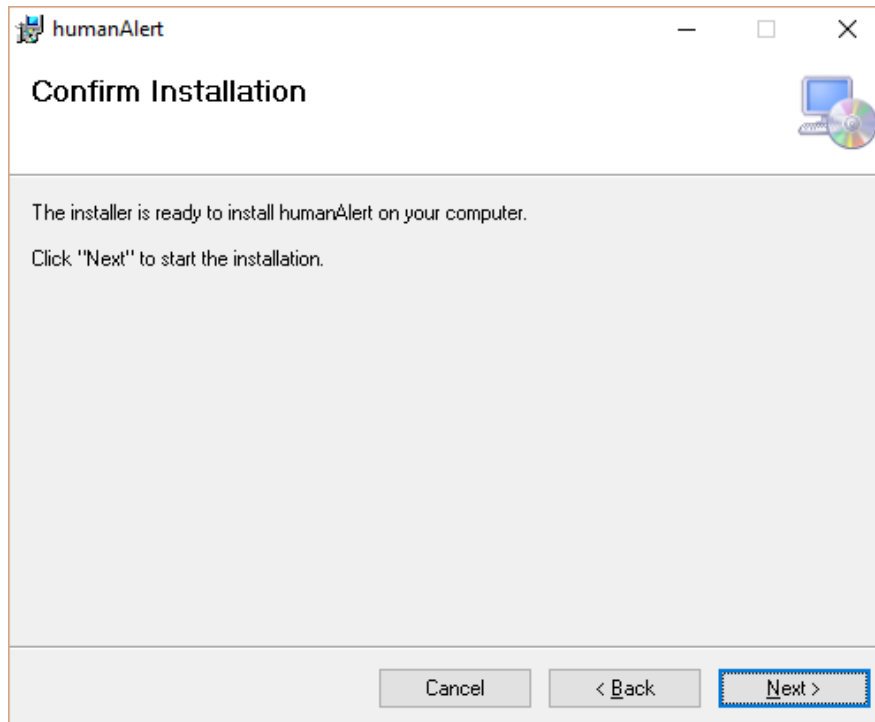
3. ให้ทำการคลิก next



4. คลิกที่ปุ่ม next

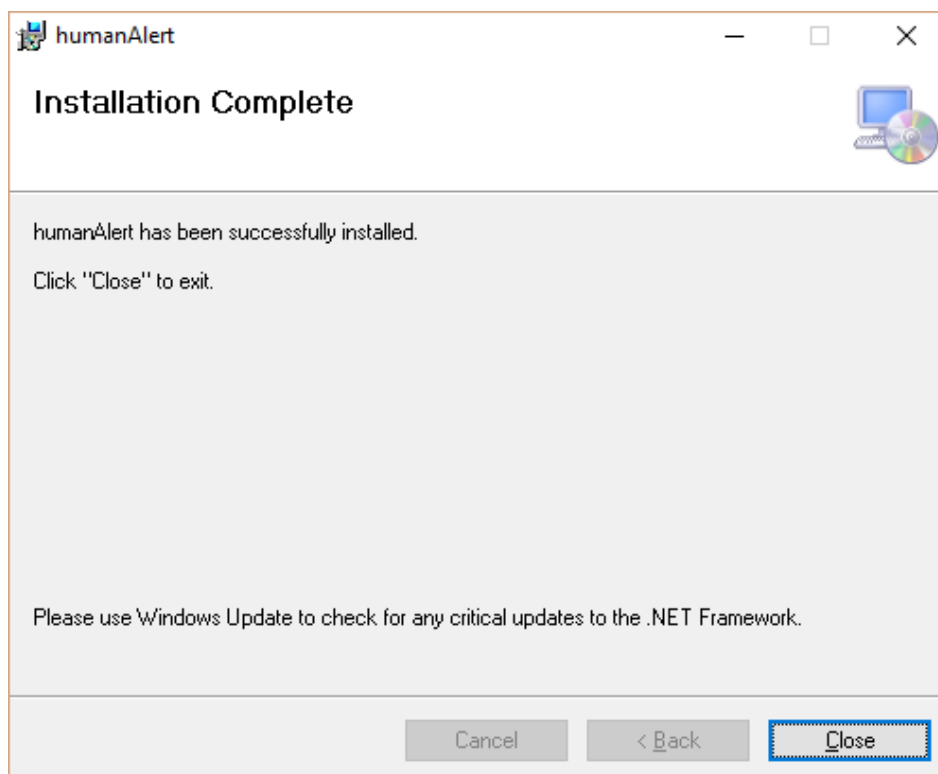


5. คลิก next เพื่อทำการติดตั้ง



6. หากมีการแจ้งเตือน กด yes

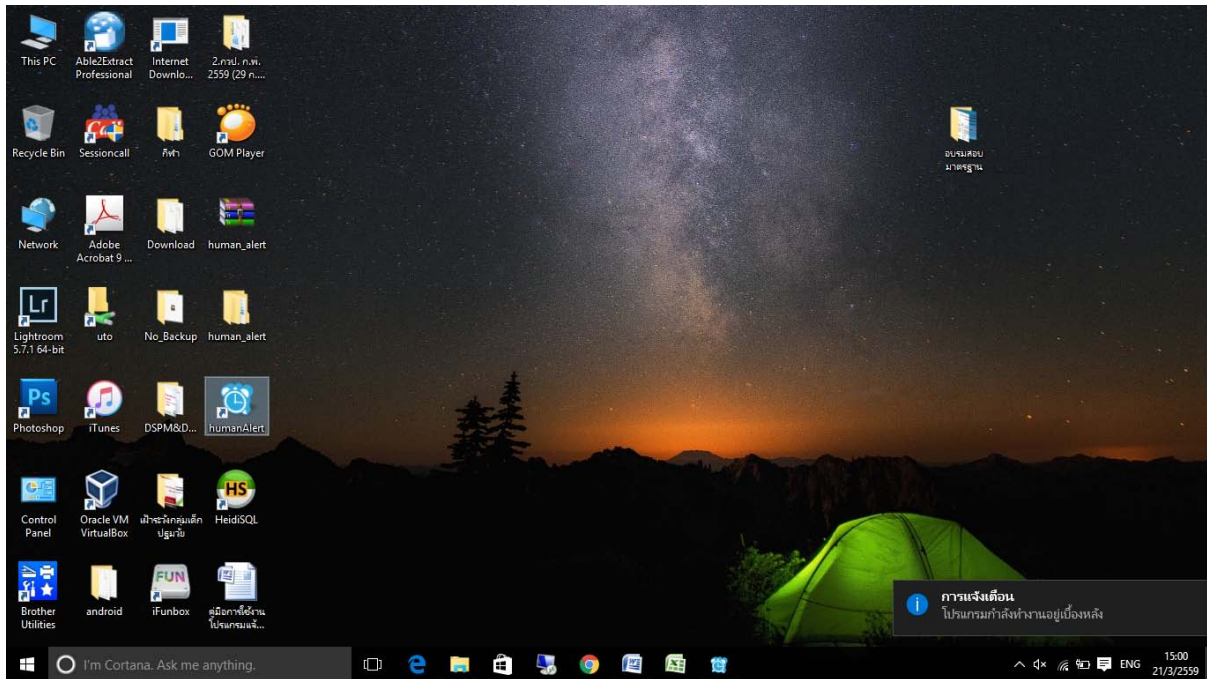
7. คลิกที่ปุ่ม Close เพื่อสิ้นสุดการติดตั้ง



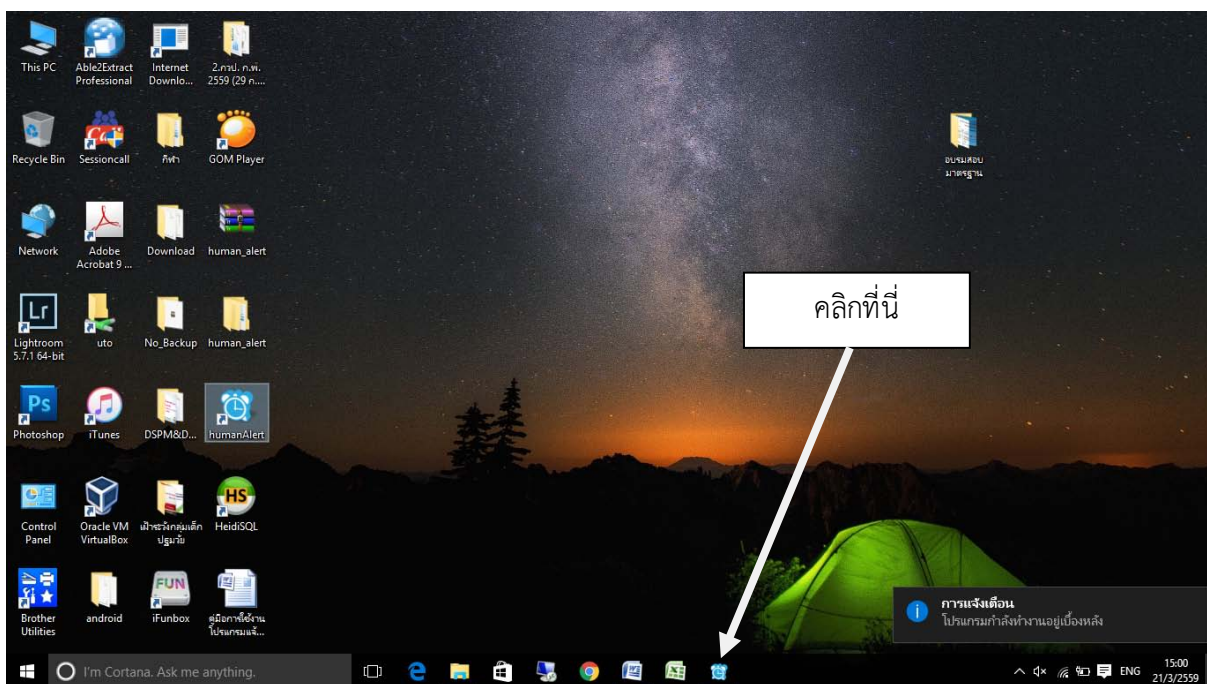
8. จะพบ icon ที่หน้าจอ Desktop ชื่อ HumanAlert ดังภาพ ทำการดับเบิลคลิก



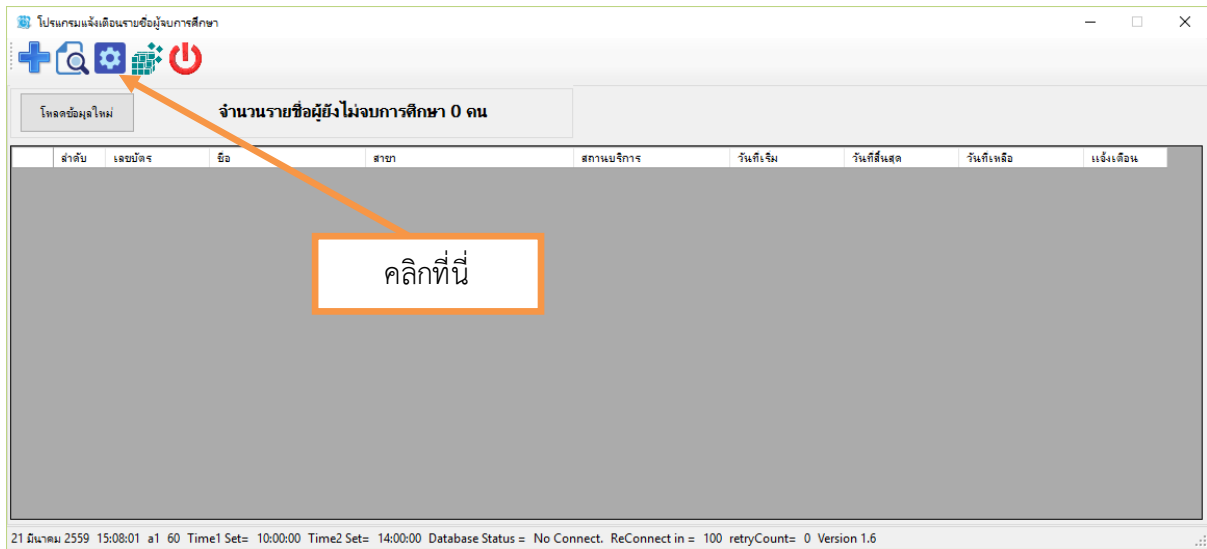
9. โปรแกรมจะแจ้งข้อความทางด้านมุมขวาล่างว่า โปรแกรมกำลังทำงานอยู่เบื้องหลัง



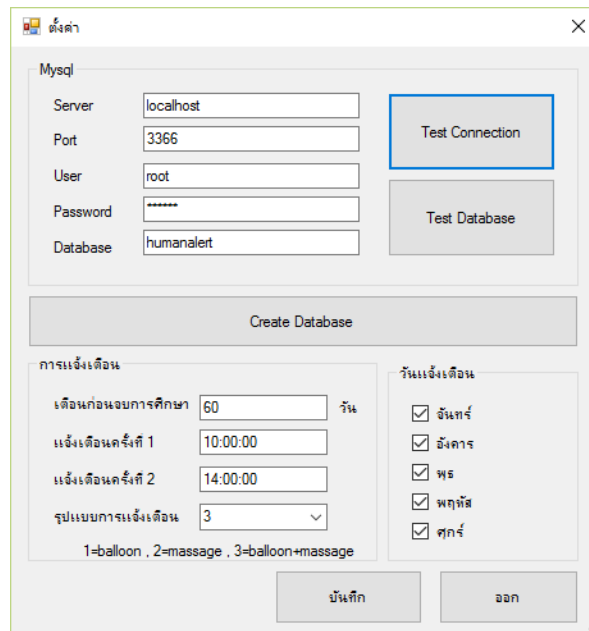
10. ให้ทำการตั้งค่าการเชื่อมฐานข้อมูลโดยทำการคลิกที่นาฬิกาตรง taskbar ด้านล่าง



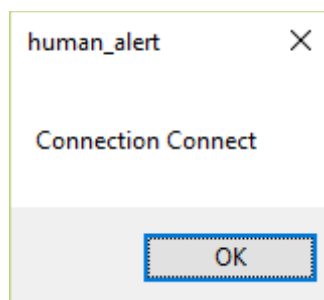
11. คลิกที่รูปฟันเฟืองเพื่อทำการตั้งค่า



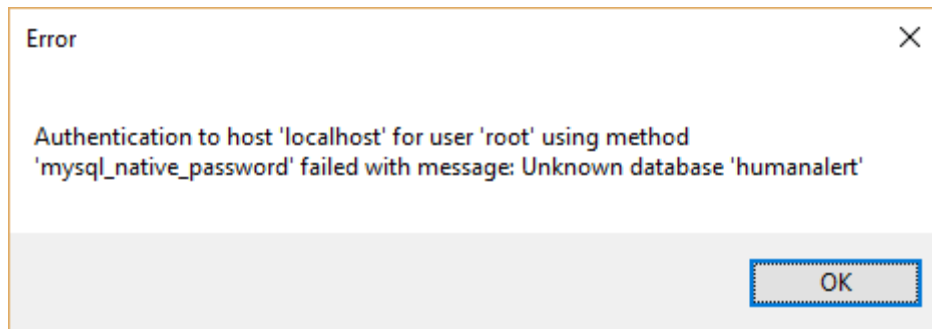
12. ตั้งค่าตามภาพคลิก Test Connection



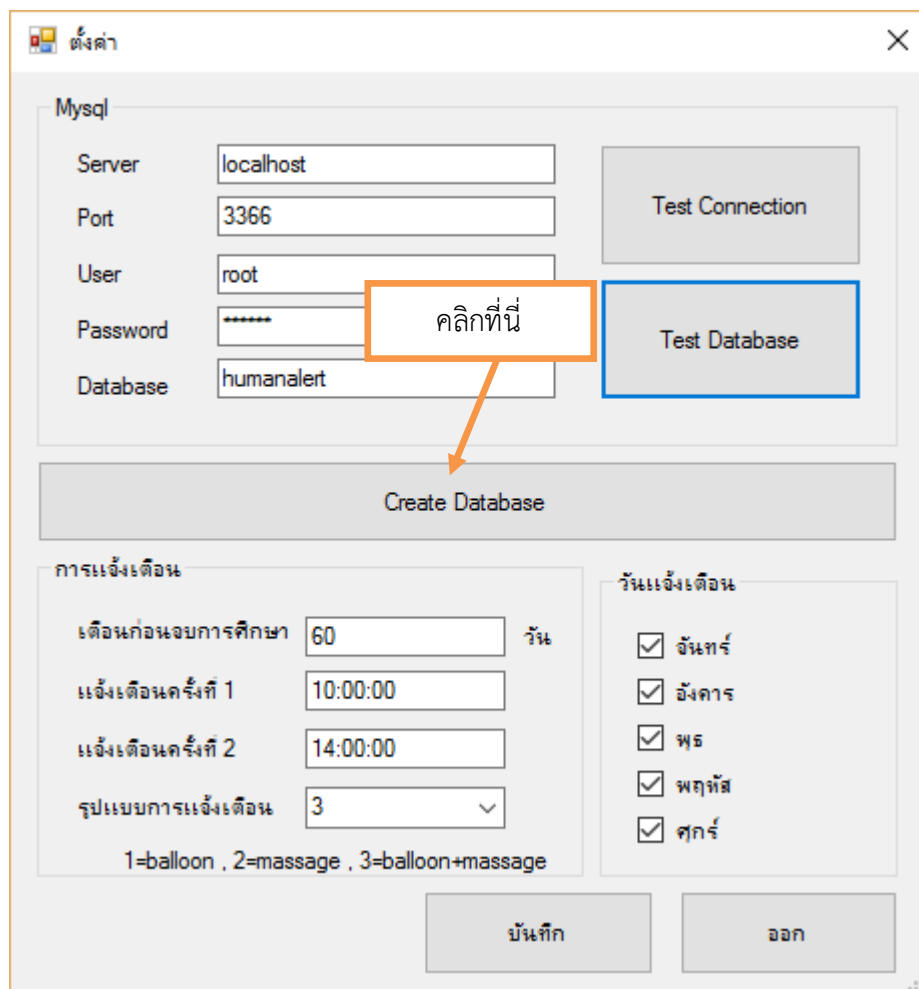
13. จะต้องขึ้น Connection Connect ดังภาพ หากไม่ขึ้นแสดงว่าตั้งค่าผิดให้กลับไปตั้งค่าที่ ข้อ 12 ใหม่



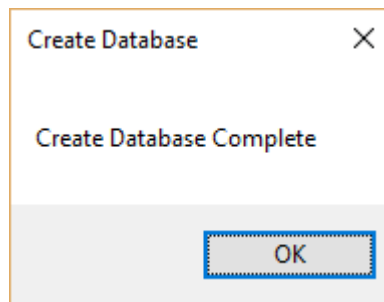
14. จากนั้นให้คลิกที่ Test Database จะ ขึ้น Error ดังภาพ เพราะยังไม่มีการสร้าง Database ให้เริ่มทำการสร้าง Database ก่อน



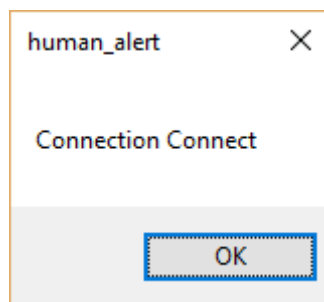
15. สร้าง Database โดยการคลิกที่ Create Database



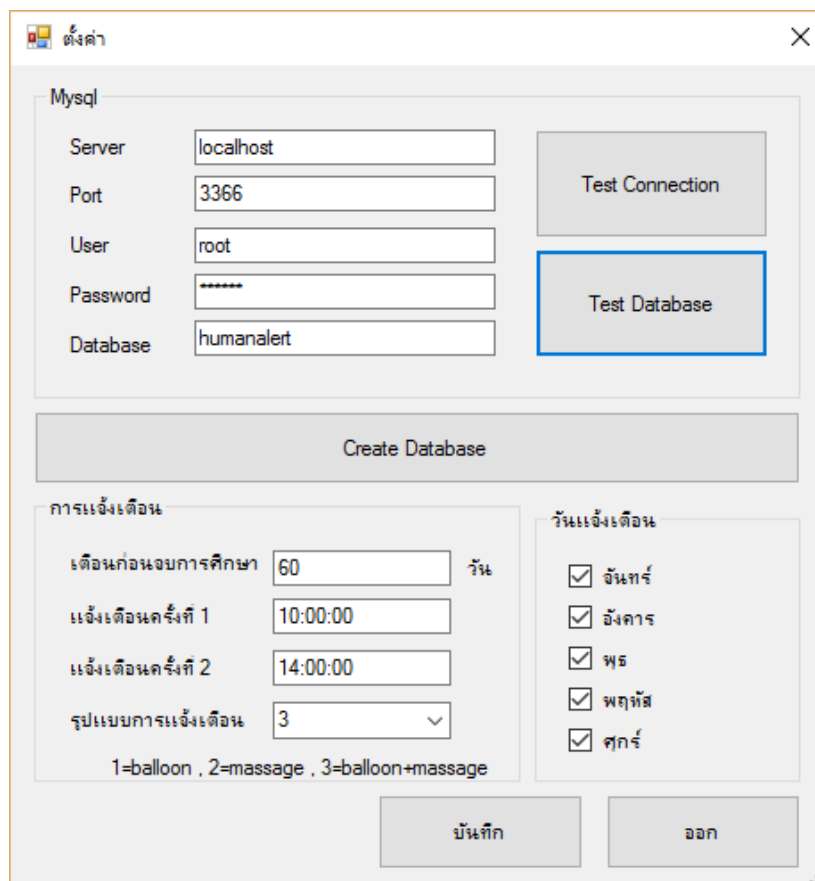
16. จะแสดงข้อมูลดังภาพแปลว่าสร้าง Database สำเร็จ



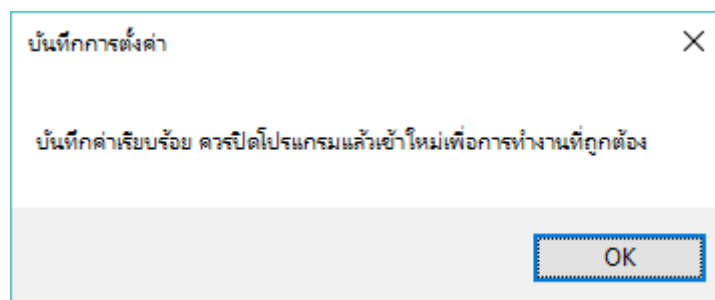
17. เมื่อทำการคลิกที่ Test Database อีกครั้งจะไม่ Error และแสดงข้อความดังภาพ



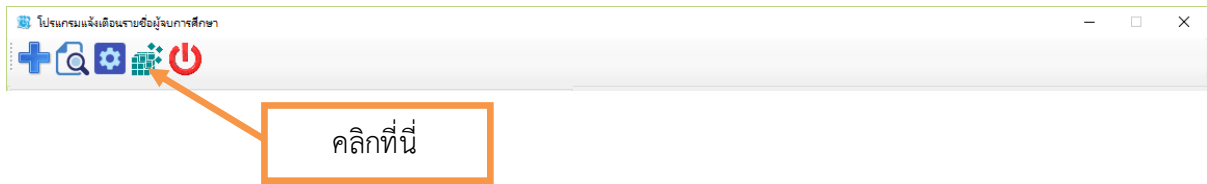
18. ตั้งค่าการแจ้งเตือนโดยมีรายละเอียดดังนี้



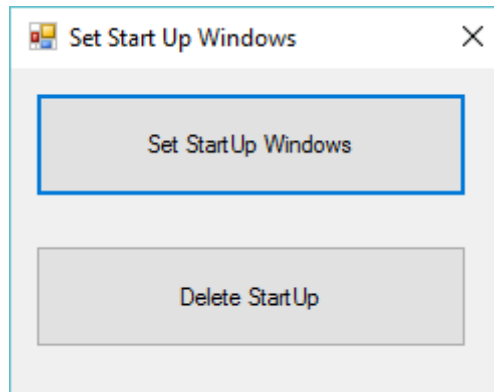
- **เตือนก่อนจบการศึกษา** จะเป็นการกำหนดการแจ้งเตือนล่วงหน้าตามจำนวนวันที่ตั้งไว้ เช่น ใส่เลข 60 คือ จะแจ้งก่อนจบการศึกษา 60 วัน และจะแจ้งไปเรื่อย ๆ จนกว่าจะถึงวันจบการศึกษา
 - **แจ้งเตือนครั้งที่ 1** คือการกำหนดในแต่ละวันว่า ครั้งที่ 1 จะให้แจ้งเตือนกี่โมง โดยการตั้งเวลาให้ตั้งเวลาเป็น ชั่วโมง : นาที : วินาที โดยจะต้องมี 2 หลักเสมอ
 - **แจ้งเตือนครั้งที่ 2** คือการกำหนดในแต่ละวันว่า ครั้งที่ 2 จะให้แจ้งเตือนกี่โมง โดยการตั้งเวลาให้ตั้งเวลาเป็น ชั่วโมง : นาที : วินาที โดยจะต้องมี 2 หลักเสมอ หากไม่ต้องการให้แจ้งเตือนครั้งที่ 2 ให้ลบที่ช่องเวลาออก
 - **รูปแบบการแจ้งเตือน** จะกำหนดเป็น 3 รูปแบบคือ
 - 1 = การแจ้งเตือนแบบมูขมิ้นกลางตรงนาฬิกาจะแจ้งเตือนเป็นเวลา 10 วินาทีแล้วหายไป
 - 2 = การแจ้งเตือนข้อความแบบ massage จะแสดงเป็นข้อความกลางจอ หากพบคนที่ใกล้จบการศึกษา
 - 3 = เป็นการแจ้งเตือนทั้ง 2 รูปแบบ คือทั้งแบบที่ 1 และ แบบที่ 2 พร้อมกัน
 - **วันแจ้งเตือน** สามารถกำหนดได้ว่า ใน 1 อาทิตย์ สามารถให้เตือนวันไหนบ้าง และวันไหนไม่ให้แจ้งเตือนโดยสามารถเลือกได้ในส่วนนี้
19. เมื่อตั้งค่าเสร็จแล้วให้ทำการกดบันทึก จะแสดงข้อความดังภาพ จากนั้น กด ok



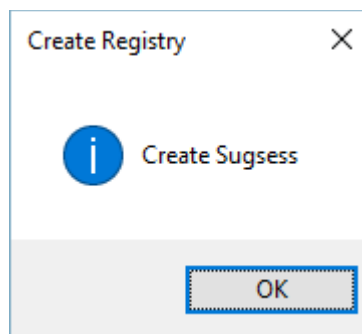
20. จากนั้นให้ทำการคลิกที่ icon ตามภาพเพื่อกำหนดให้ระบบทำงานทุกครั้งเมื่อเปิดเครื่อง



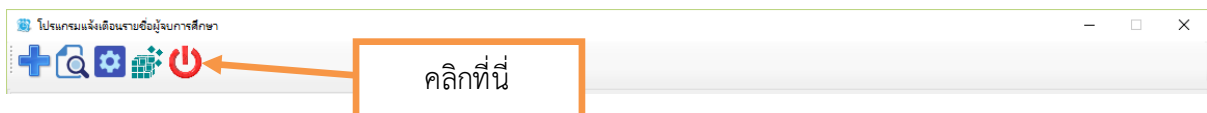
21. ให้ทำการคลิกที่ Set start up Windows เพื่อให้โปรแกรมเปิดทุกครั้งที่เปิดเครื่องคอมพิวเตอร์



22. จากนั้นขึ้นข้อความ Create Sugesess ดังภาพให้กด OK



23. ให้ทำการออกจากโปรแกรมและทำการเปิดใหม่อีก 1 ครั้งโดยการคลิกที่ icon exit เท่านั้น ไม่เช่นนั้นจะไม่ทำการปิดโปรแกรม



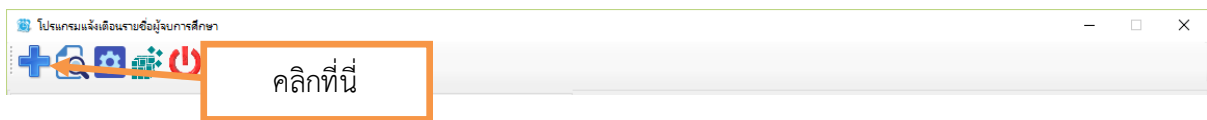
การใช้งานโปรแกรม

ให้ทำการดับเบิลคลิกที่ icon humanAlert ที่หน้าจอ Desktop

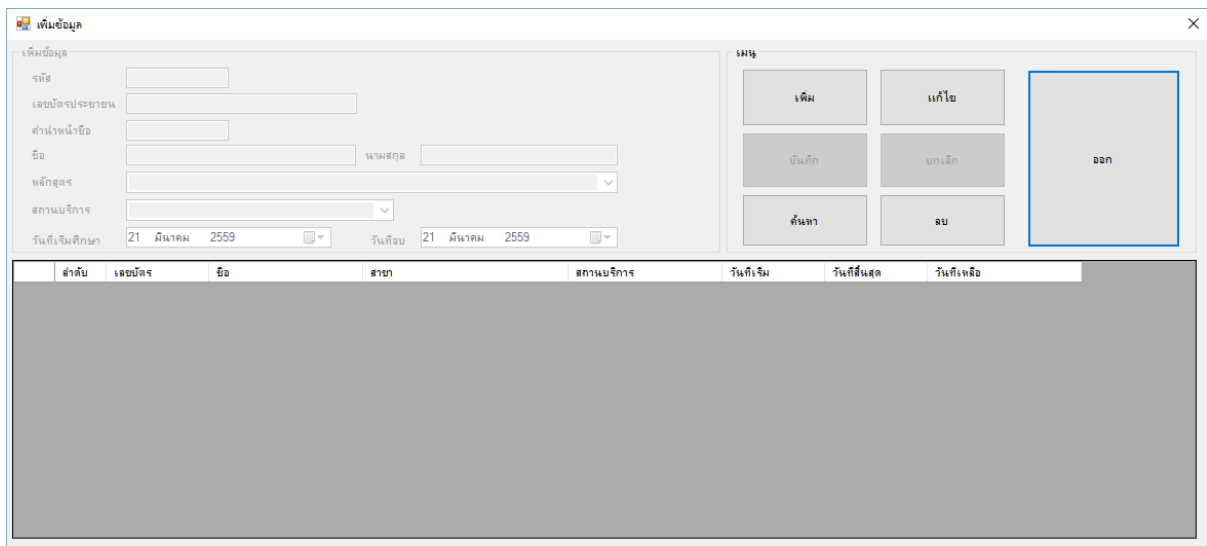


การเพิ่มข้อมูล

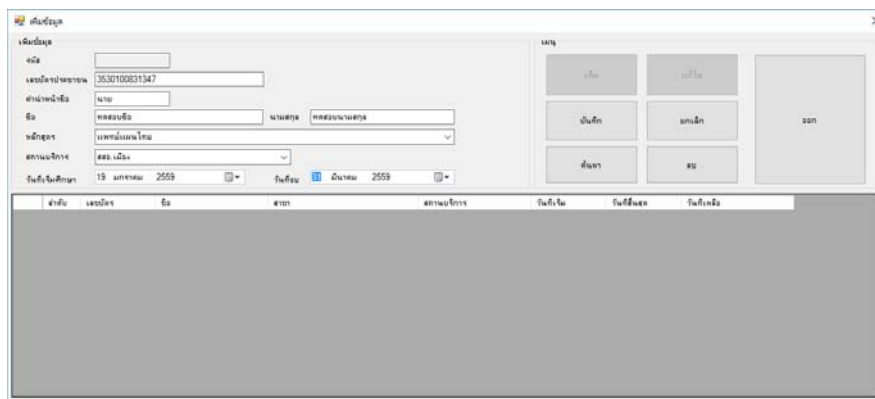
1. คลิกที่ icon add ดังภาพ



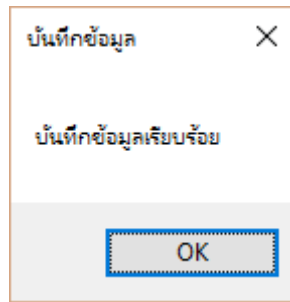
2. คลิกที่ปุ่ม เพิ่ม



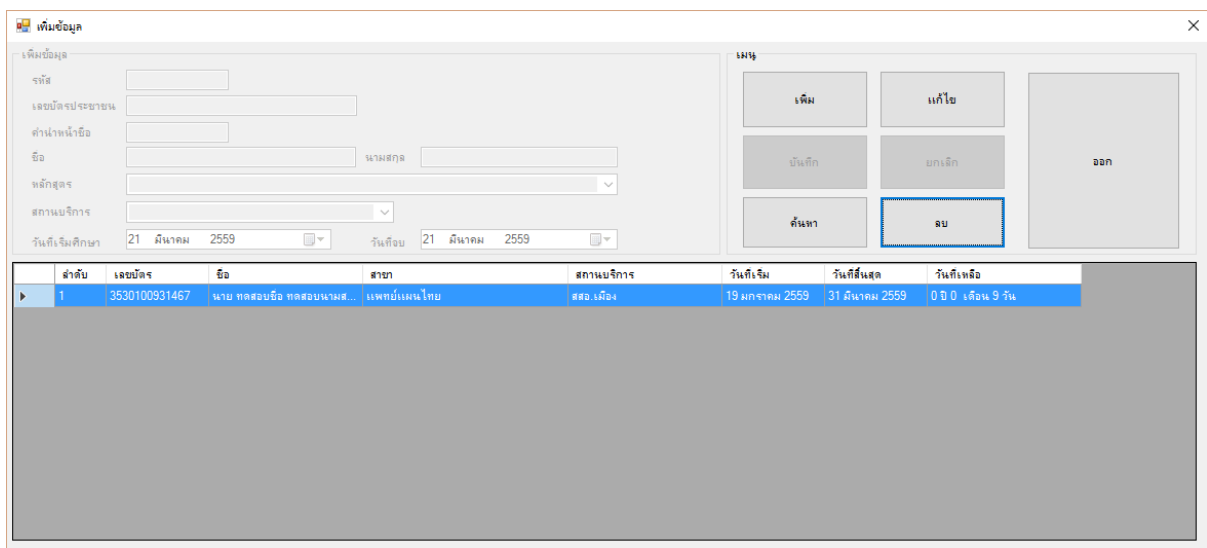
3. กรอกข้อมูลให้ครบทุกช่องดังภาพ จากนั้นทำการกดบันทึก



4. เมื่อทำการกดบันทึกจะพบ message ว่าบันทึกข้อมูลเรียบร้อยแล้วภาพ

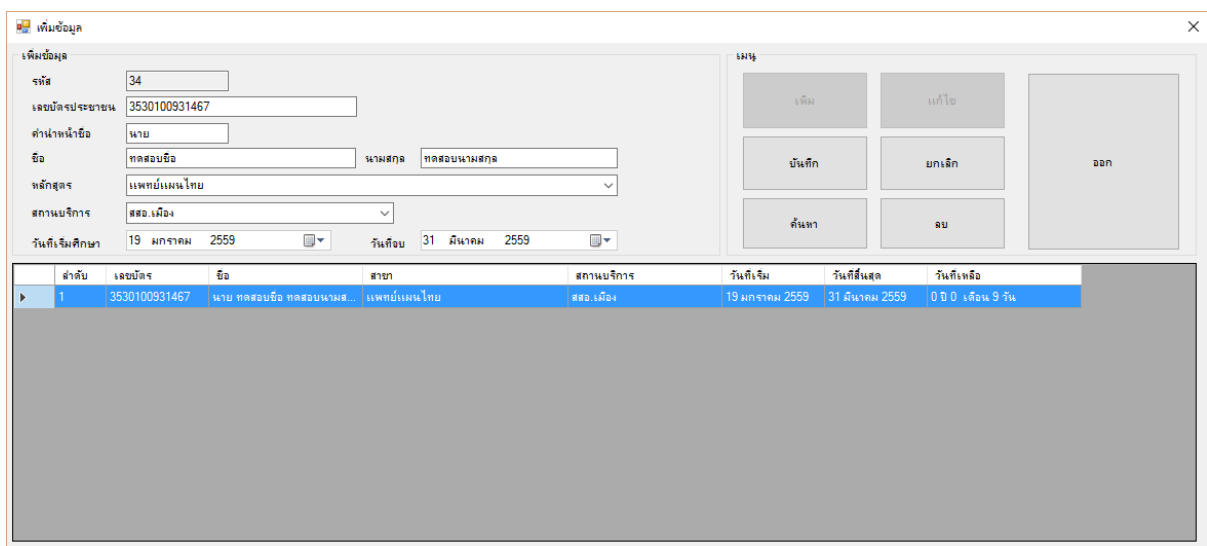


5. เมื่อบันทึกข้อมูลเสร็จแล้วจะปรากฏข้อความดังภาพ

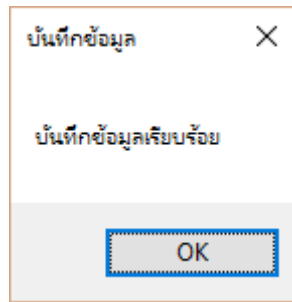


การแก้ไขข้อมูล

1. หากทำการแก้ไขข้อมูล ให้ทำการดับเบิลคลิก ที่รายการที่ต้องการแก้ไข รายการจะปรากฏดังภาพ

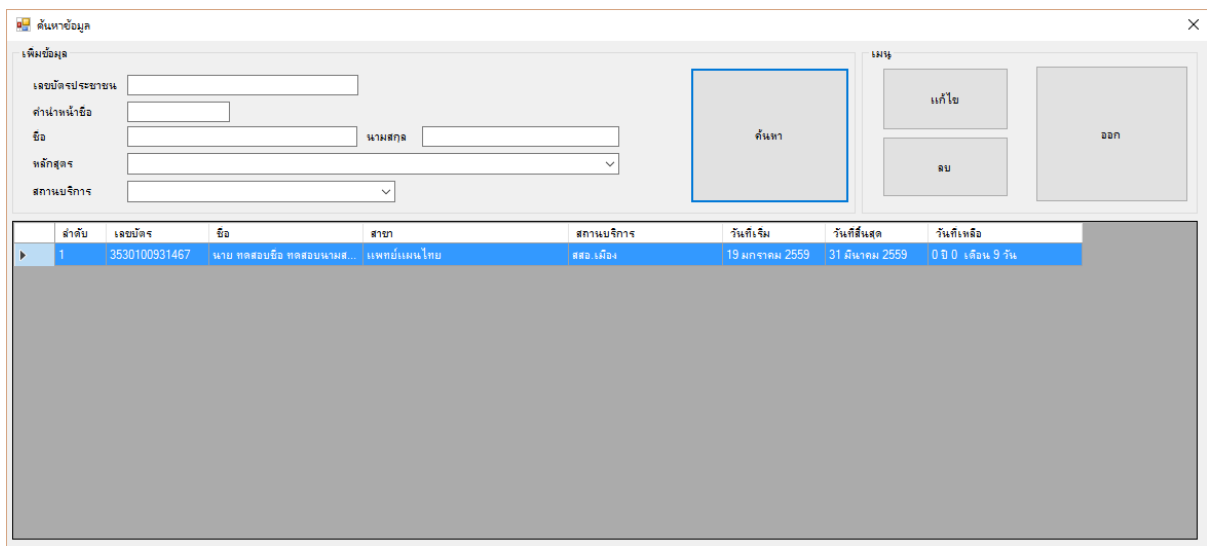


2. เมื่อแก้รายการเสร็จให้ทำการกดบันทึก



การค้นหาข้อมูล

1. คลิกที่เมนูค้นหาจะปรากฏข้อมูลดังภาพ

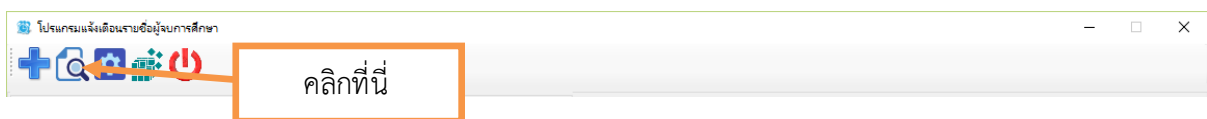


2. สามารถกรอกรายละเอียดเพื่อทำการค้นหาได้

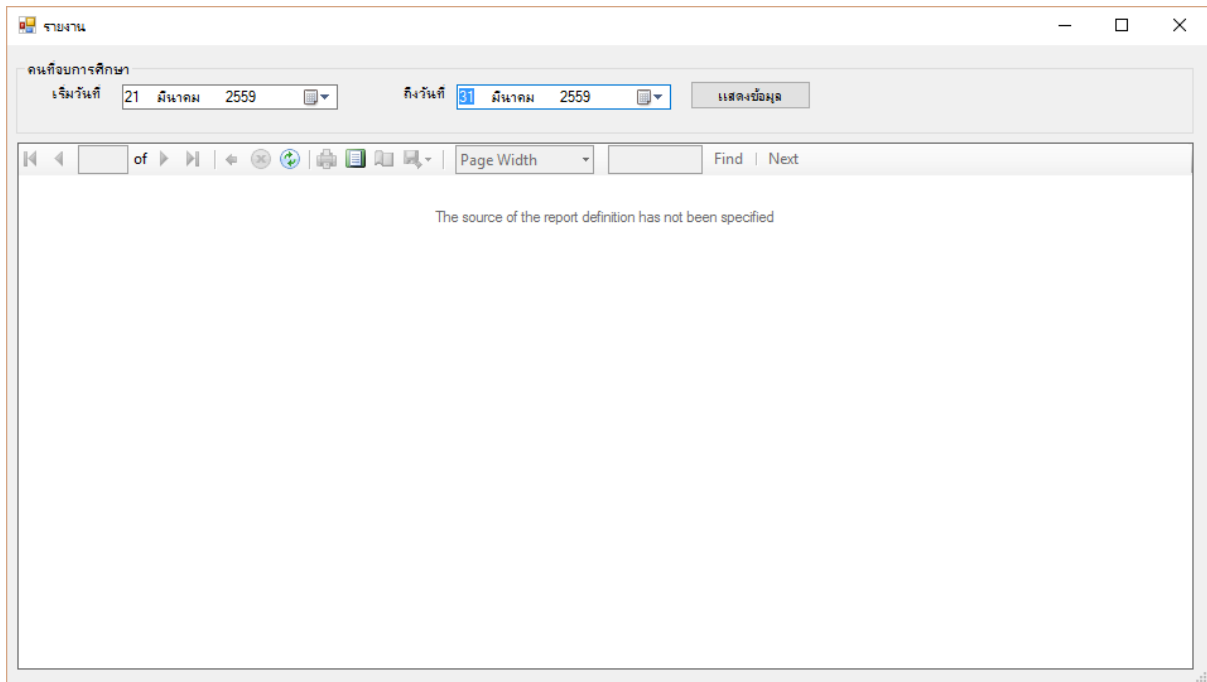
3. เมื่อปรากฏรายการสามารถ ที่จะทำการแก้ไขหรือลบข้อมูลรายการที่เราเลือกได้

การออกรายงาน

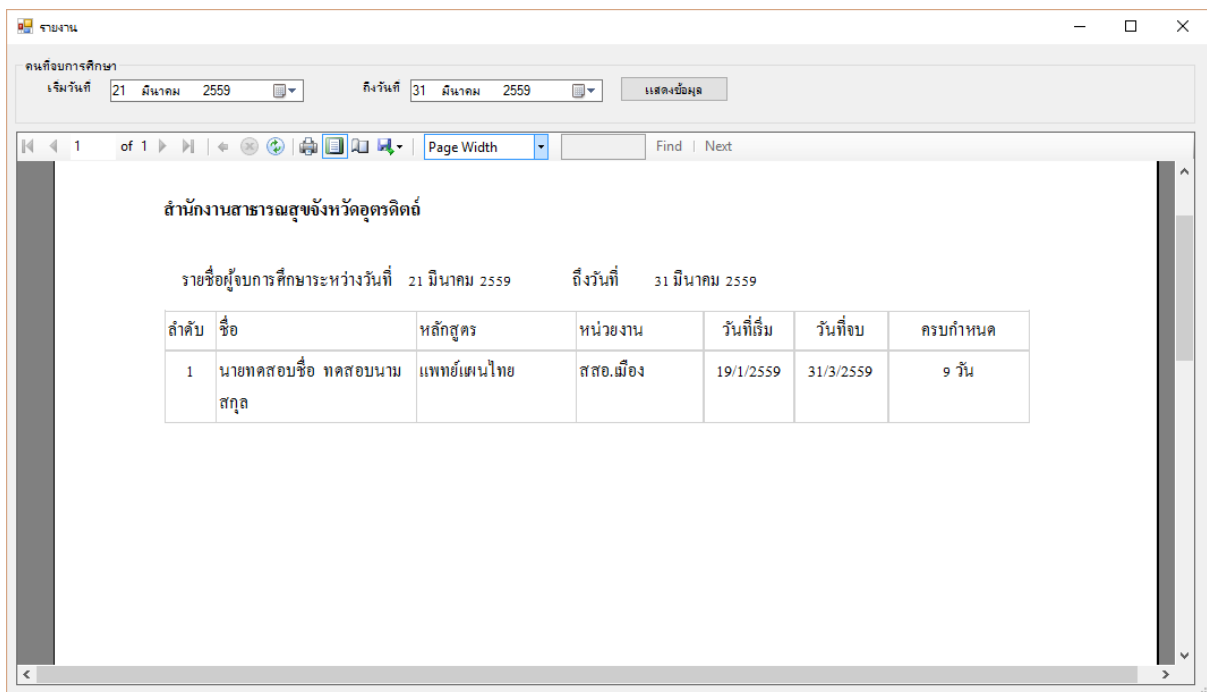
1. คลิกที่เมนูรายงานดังภาพ



2. คลิกเลือกช่วงวันที่จบการศึกษาและกดแสดงข้อมูล

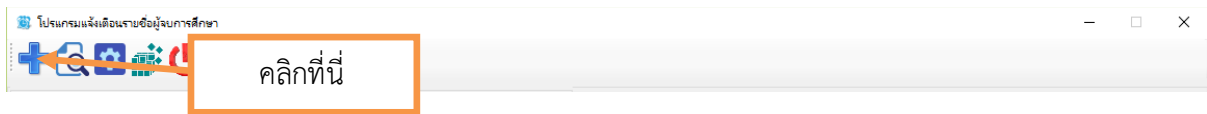


3. จะแสดงรายงานตามช่วงเวลาที่เราเลือกและสามารถ print รายงานได้

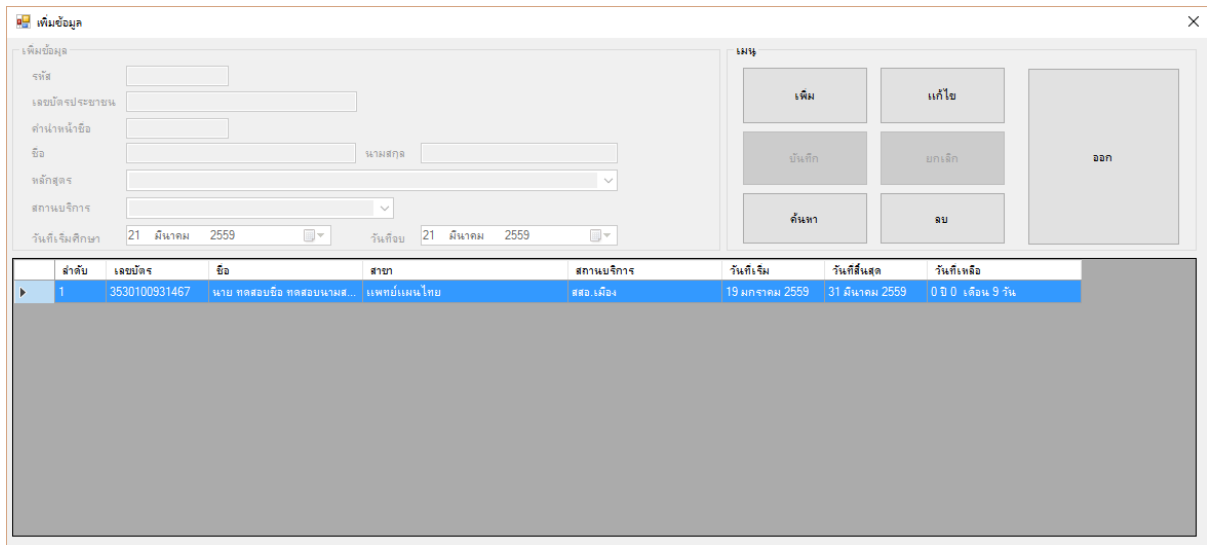


การลบข้อมูล

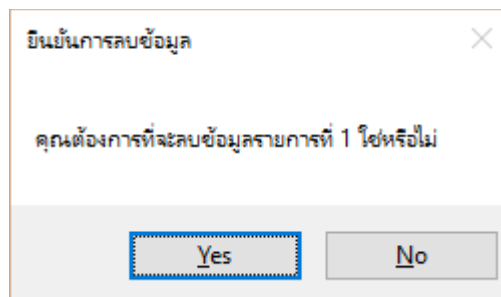
1. คลิกเลือกเพิ่มข้อมูล



2. คลิกเลือกรายการที่ต้องการลบ และกดปุ่มลบ



3. ระบบจะให้ยืนยันการลบ กด yes



4. ระบบจะแสดงลบข้อมูลเรียบร้อยแล้ว

